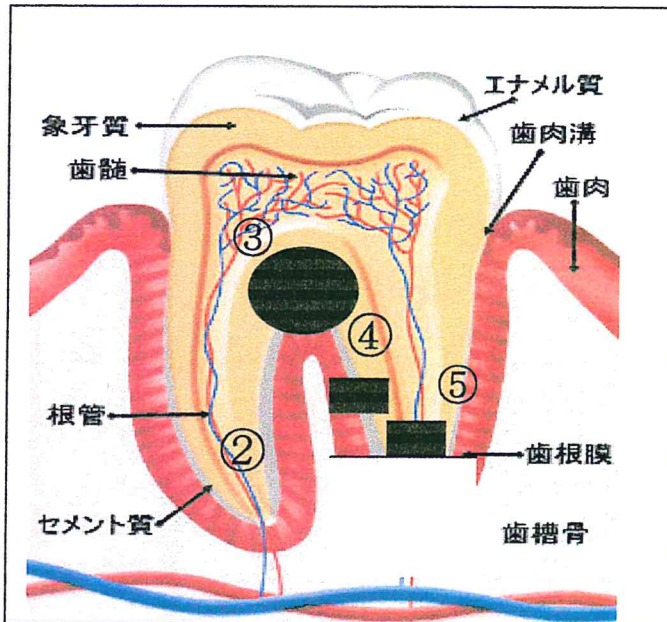


# MTAのメリット

- 体への害が少なく、親和性がある。
- 殺菌作用が強い。
- 水分で固まり、封鎖性がよい。
- セメント質が添加されてくる。



## MTAどんな時に使うか？

- ① 逆根管充填
- ② 分岐部、破折した所、歯根が溶けた所を封鎖する。
- ③ 根幹以外に穴が開いた所封鎖
- ④ 歯根端切除後のふた。
- ⑤ 根尖孔が広い根をつめる。

※今まで歯根が破折したり亀裂が入って抜歯になっていた歯が  
マイクロスコープとMTAで残す事が可能になる場合があります。

どうぞお気軽にご相談下さい。